



Stiften Sie Zukunft

mit der **Caritasstiftung** in der Diözese Limburg

caritas



Caritasstiftung
in der Diözese
Limburg



Inhalt

Vorwort	3
Wir stellen uns vor	4
Möglichkeiten für Ihr Engagement	7
Ihr Geld in guten Händen	8
Ihr „Gewinn“	8
Kontakt und Impressum	10

Vorwort



Dr. Franz Kamphaus
Bischof em. von Limburg

Sehr geehrte Damen und Herren,

wir leben in Deutschland in einem der reichsten Länder dieser Erde. Trotzdem gibt es in unserer Mitte zunehmend bedürftige Menschen. Caritatives Engagement vor Ort ist deshalb wichtiger denn je. Eine Möglichkeit, Verantwortung für unsere Gesellschaft zu übernehmen, bietet das Stiftungswesen. Der Caritasverband für die Diözese Limburg e. V. hat an diese über 1.000-jährige kirchliche Tradition angeknüpft und im Jahr 2005 die „Caritasstiftung in der Diözese Limburg“ errichtet. Mit Hilfe der Stiftungserträge können seitdem verstärkt Initiativen der Caritas-Organisationen und katholischen Kirchengemeinden zum Wohl des Gemeinwesens und hilfebedürftiger Menschen ermöglicht werden.

Um noch mehr erreichen zu können, brauchen wir Ihre Unterstützung. Ich freue mich, wenn Sie sich das Anliegen der Caritasstiftung zu eigen machen und finanziell fördern. Welche Wege und Formen hierfür in Frage kommen, erfahren Sie auf den folgenden Seiten.

Schon jetzt danke ich Ihnen ganz herzlich für Ihr Engagement – vor allem im Namen derjenigen, die der Hilfe bedürfen.

Dr. Franz Kamphaus

Bischof em. von Limburg, Schirmherr der Caritasstiftung

Wir stellen uns vor

Die Caritasstiftung in der Diözese Limburg wurde im Jahr 2005 vom Caritasverband für die Diözese Limburg e. V. gegründet. **Schirmherr** ist Bischof em. von Limburg, Dr. Franz Kamphaus.

Mit dem Ziel, notleidende, hilfeschende und benachteiligte Menschen zu unterstützen, sie ohne Bevormundung zu stärken und sie zu einem selbstbestimmten Leben zu befähigen, finanziert die Caritasstiftung **soziale Projekte im Bistum Limburg** aus ihren Kapitalerträgen. Darüber hinaus bietet sie das organisatorische Dach für unselbstständige Stiftungen mit eigenem Stiftungszweck, so genannte Treuhandstiftungen.

Die Caritasstiftung hat als Organe einen **Vorstand** und ein **Kuratorium**. Der Vorstand ist zuständig für die Vergabe der Stiftungsmittel und die Verwaltung des Stiftungsvermögens. Dabei wird er von der **Geschäftsführerin** der Caritasstiftung unterstützt. Das Kuratorium überwacht diese Tätigkeiten und achtet insbesondere darauf, dass der Vorstand für die Erfüllung des Stiftungszwecks sorgt.

Übrigens: Vorstand und Kuratorium arbeiten ehrenamtlich; der Caritasverband für die Diözese Limburg übernimmt zudem sämtliche Verwaltungskosten.



Dank der Förderung durch die Caritasstiftung konnte die Alleinerziehendengruppe Bad Schwalbach erholsame Tage im Familienferiendorf Hübingen/Westerwald verbringen.





Die „Dreikäsehochs“ der Krabbelgruppe „Unterliederbacher Rasselbande“ und ihre Mütter sind dankbar für die Förderung durch die Caritasstiftung.



Möglichkeiten für Ihr Engagement

Stiften Sie Zukunft – ob als Privatperson oder Unternehmen

... mit Ihrer eigenen Stiftung unter dem Dach der Caritasstiftung

Sie wollen gezielt und dauerhaft ein eigenes sozial-caritatives Anliegen fördern? Dann gründen Sie unter dem Dach der Caritasstiftung Ihre eigene Stiftung. Sie bringen ein Stiftungskapital von mindestens 25.000 Euro ein und bestimmen Zweck sowie Namen Ihrer Stiftung. Wir beraten Sie gerne bei den Formalien der Stiftungsgründung und verwalten Ihre Stiftung anschließend treuhänderisch.

... mit Ihrer Zustiftung

Ihnen gefällt die Caritasstiftung oder eine der bereits unter ihrem Dach bestehenden Stiftungen? Sie können in diese Stiftungen direkt zustiften. Damit vermehren Sie das Grundstockvermögen der von Ihnen ausgewählten Stiftung und sorgen so für langfristig höhere Kapitalerträge, die dem Stiftungszweck zugutekommen.

... mit Ihrer Spende

Sie wollen ein bestimmtes Anliegen kurzfristig unterstützen – mit eigenen finanziellen Mitteln oder mit Geld, das Sie sich anstelle von Geschenken zu Ihrem Jubiläum gewünscht haben? Dies können Sie mittels einer Spende an eine der bestehenden Stiftungen realisieren. Sie wird im Sinne des für die Stiftung bestimmten Zwecks zeitnah verwendet.

Übrigens: Die genannten Möglichkeiten können Sie auch in Ihrem Testament berücksichtigen.

Ihr Geld in guten Händen

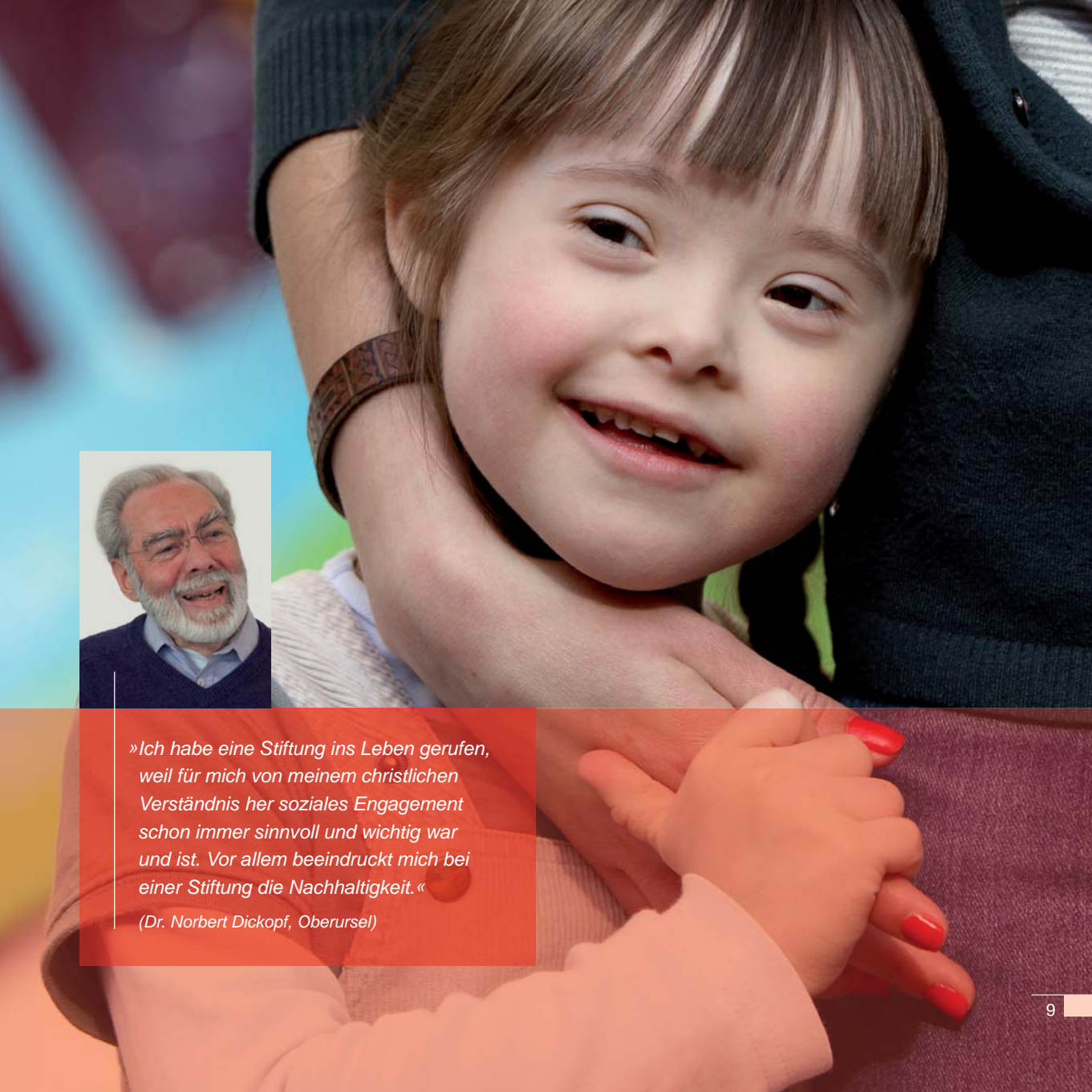
Ob Sie stiften, zustiften oder spenden: Sie können sich sicher sein, dass Ihr Geld zweckbestimmt angelegt wird und vor allem auch dort ankommt, wo Sie es wünschen. Als rechtsfähige, gemeinnützige, kirchliche Stiftung genießt die Caritasstiftung weitgehende Steuerbefreiungen. Sie unterliegt der Stiftungsaufsicht und lässt zudem freiwillig ihren Jahresabschluss durch einen unabhängigen Wirtschaftsprüfer kontrollieren.

Ihr „Gewinn“

Caritatives Engagement macht Freude und bringt Ihnen vielfältigen „Gewinn“:

- Ihr Herzensanliegen kann durch Ihre Stiftung oder Zustiftung dauerhaft beziehungsweise durch Ihre Spende kurzfristig unterstützt und verwirklicht werden.
- Sie investieren in eine solidarische, zukunftsfähige Gesellschaft: Sie unterstützen Menschen, die dringend auf Hilfe angewiesen sind, aber kaum Gehör finden.
- Sie können Ihren Namen einbringen und bekannt machen, wenn Sie dies wünschen: Ihre Treuhandstiftung bleibt über das Lebensende hinaus mit dem von Ihnen festgelegten Namen und Stiftungszweck erhalten. Sie können so sicher sein, dass Sie auch für nachfolgende Generationen noch Gutes tun.
- Sie sind mit Ihrem Engagement anderen Menschen ein Vorbild. Und Sie regen andere Menschen dazu an, sich ebenfalls zu engagieren.
- Ihr Einsatz für caritative Belange bringt Ihnen gesellschaftliches Ansehen und Wertschätzung.
- Als Unternehmen setzen Sie ein Zeichen verantwortlichen Handelns – auch gegenüber Ihren Geschäftspartnern und Kunden.

Übrigens: Mit Ihrem stifterischen Engagement können Sie auch steuerliche Vorteile nutzen. Wir erläutern Ihnen gerne Näheres.



»Ich habe eine Stiftung ins Leben gerufen, weil für mich von meinem christlichen Verständnis her soziales Engagement schon immer sinnvoll und wichtig war und ist. Vor allem beeindruckt mich bei einer Stiftung die Nachhaltigkeit.«

(Dr. Norbert Dickopf, Oberursel)

Haben Sie Fragen, oder wünschen Sie weitere Informationen?



Wenden Sie sich gerne an uns:

Ralf Barian (Geschäftsführer)

Telefon: 06431 997-240 | Telefax: 06431 997-243

E-Mail: mail@caritasstiftung-limburg.de

Oder nutzen Sie unseren Internetauftritt:

www.caritasstiftung-limburg.de

Caritasstiftung in der Diözese Limburg

Graupfortstraße 5 | 65549 Limburg

Bankverbindung:

Kreissparkasse Limburg

IBAN: DE55511500180003003662

BIC: HELADEF1LIM

Pax-Bank eG

IBAN: DE90370601934007555054

BIC: GENODED1PAX

Impressum:

Herausgeber:

Caritasverband für die Diözese Limburg e. V. | Graupfortstraße 5 | 65549 Limburg

Telefon: 06431 997-0 | Telefax: 06431 997-104 | www.dicv-limburg.de

Konzept, Text, Redaktion: Petra M. Schubert | **Layout:** SIDESIGNMENT, Köln

Fotos: canstockphoto.com: Titel (2), 2, 4(1), 9(1), istockphoto.com: Titel (2), 6, 11(1),

Christoph Kappus: 9(1), Petra M. Schubert: 11(1)

Druck: AWG Druck GmbH | **Auflage:** 800 | **Stand:** September 2015

Mit freundlicher Unterstützung der Pax-Bank eG.



Stiften Sie Zukunft



mit der **Caritasstiftung** in der Diözese Limburg

caritas



Caritasstiftung
in der Diözese
Limburg